

РЕСПУБЛИКА БЕЛАРУСЬ
ЕДИНЫЙ ГОСУДАРСТВЕННЫЙ РЕГИСТР НЕДВИЖИМОГО
ИМУЩЕСТВА, ПРАВ НА НЕГО И СДЕЛОК С НИМ

Государственный комитет по имуществу Республики Беларусь

РУП "Минское областное агенство по государственной регистрации и
земельному кадастру"

Борисовский филиал

Крупское бюро

**СВИДЕТЕЛЬСТВО (УДОСТОВЕРЕНИЕ) № 613/1277-3997
О ГОСУДАРСТВЕННОЙ РЕГИСТРАЦИИ**

По заявлению № 697/14:1277 от 4 марта 2014 года

в отношении **земельного участка** с кадастровым номером 623050100001001909, расположенного по адресу: Минская обл., Крупский р-н, г. Крупки, военный городок №3, площадь - 0.0135 га, назначение - для обслуживания и эксплуатации пункта заправки №2

произведена государственная регистрация:

1. перехода прав, ограничений (обременений) прав на земельный участок (право постоянного пользования), правообладатель - юридическое лицо, резидент Республики Беларусь Коммунальное унитарное предприятие "Крупский районный комбинат бытового обслуживания".

в отношении **капитального строения** с инвентарным номером 613/С-8012, расположенного по адресу: Минская обл., Крупский р-н, г. Крупки, военный городок №3, площадь - 15.0 кв.м., назначение - Здание специализированное для ремонта и технического обслуживания автомобилей (в т.ч. автомобильные заправочные и газонаполнительные станции), наименование - Пункт заправки №2

произведена государственная регистрация:

2. прекращения прав, ограничений (обременений) прав на капитальное строение (право оперативного управления) (предыдущие правообладатели - Крупский районный исполнительный комитет);

3. возникновения прав, ограничений (обременений) прав на капитальное строение (право хозяйственного ведения), правообладатель - юридическое лицо, резидент Республики Беларусь Коммунальное унитарное предприятие "Крупский районный комбинат бытового обслуживания".

Приложения:

1. земельно-кадастровый план земельного участка

Примечания: нет

Свидетельство составлено 3 апреля 2014 года

Регистратор *Лекарев Виталий Васильевич 1277*

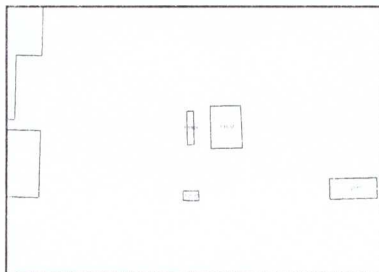
М.П.

(подпись)

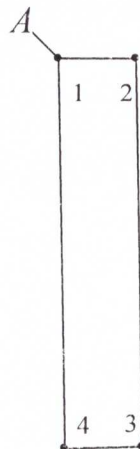
Лист 1 из 2

ЗЕМЕЛЬНО-КАДАСТРОВЫЙ ПЛАН ЗЕМЕЛЬНОГО УЧАСТКА

Кадастровый номер: **623050100001001909**
 Площадь участка: **0.0135 га**
 Адрес: **Минская обл., Крупский р-н, г. Крупки, военный городок №3**
 Целевое назначение: **для обслуживания и эксплуатации пункта заправки №2**
 Категория земель: **Земли населенных пунктов, садоводческих товариществ и дачного строительства**
 Масштаб плана: **1:500**



Номера точек	Мерь, линий, м
1-2	5,19
2-3	25,96
3-4	5,20
4-1	25,96



УСЛОВНЫЕ ОБОЗНАЧЕНИЯ

- - граница земельного участка
- - точка поворота границы земельного участка

ОПИСАНИЕ СМЕЖНЫХ ЗЕМЕЛЬ

От точки	До точки	Кадастровый блок и номер смежного земельного участка
А	А	Зарегистрированные земельные участки отсутствуют

Сведения об организации, выдавшей документ

Крупское бюро Борисовского филиала РУП
 "Минское областное агентство по
 государственной регистрации и земельному
 кадастру"

регистратор недвижимости
 Лекаров В.В. 03.04.2014

РЕСПУБЛИКА БЕЛАРУСЬ
ЕДИНЫЙ ГОСУДАРСТВЕННЫЙ РЕГИСТР НЕДВИЖИМОГО
ИМУЩЕСТВА, ПРАВ НА НЕГО И СДЕЛОК С НИМ

Государственный комитет по имуществу Республики Беларусь

Республиканское унитарное предприятие "Минское областное
агентство по государственной регистрации и земельному кадастру"
Борисовский филиал
Крупское бюро

**СВИДЕТЕЛЬСТВО (УДОСТОВЕРЕНИЕ) № 613/1056-7779
о государственной регистрации**

По заявлению от 23 февраля 2022 года № 466/22:1056

в отношении земельного участка с кадастровым номером
623050100001001910, расположенного по адресу: Минская обл.,
Крупский р-н, г. Крупки, военный городок №3, площадь - 0.0779 га,
целевое назначение - для обслуживания и эксплуатации пункта
заправки №2

произведена государственная регистрация:

1. перехода прав, ограничений (обременений) прав на земельный
участок (право постоянного пользования), правообладатель –
юридическое лицо, резидент Республики Беларусь Коммунальное
унитарное предприятие "Крупский районный комбинат бытового
обслуживания".

Приложение:

1) земельно-кадастровый план земельного участка.

Примечание: нет.

Свидетельство составлено 25 февраля 2022 года

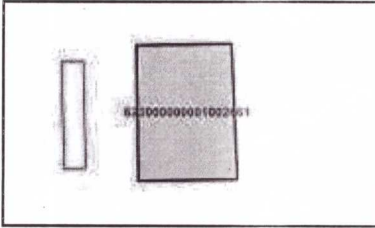
Регистратор *Волков Александр Александрович 1056*

М.П.

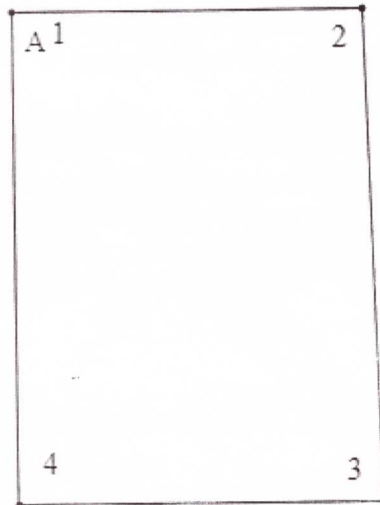


ЗЕМЕЛЬНО-КАДАСТРОВЫЙ ПЛАН ЗЕМЕЛЬНОГО УЧАСТКА

Кадастровый номер: 623050100001001910
Площадь участка: 0,0779 га
Адрес: Минская обл., Крупский р-н, г. Крупки, военный городок №3
Целевое назначение: для обслуживания и эксплуатации пункта заправки №2
Категория земель: Земли населенных пунктов, садоводческих товариществ, дачных кооперативов
Масштаб плана: 1:500



Номера точек	Меры линий, м
1 - 2	23.25
2 - 3	32.88
3 - 4	24.18
4 - 1	32.83



УСЛОВНЫЕ ОБОЗНАЧЕНИЯ

- ② - код охранной зоны и ее площадь
- 0.2500 - граница земельного участка
- - точка поворота границы земельного участка

Сведения об организации, выдавшей документ

Крупское бюро Борисовского филиала
Республиканского унитарного предприятия
"Минское областное агентство по государственной регистрации и земельному кадастру"

осл/499

ТЕХНИЧЕСКИЙ ПАСПОРТ
на нежилое здание (сооружение)

составлен по состоянию на *11 апреля 1996 года.*

РЕСПУБЛИКАНСКОЕ УНИТАРНОЕ ПРЕДПРИЯТИЕ "МИНСКОЕ ОБЛАСТНОЕ
АГЕНТСТВО ПО ГОСУДАРСТВЕННОЙ РЕГИСТРАЦИИ И ЗЕМЕЛЬНОМУ
КАДАСТРУ"

БОРИСОВСКИЙ ФИЛИАЛ

КРУПСКОЕ БЮРО

Инвентарный номер

613/С-8012

ПУНКТ ЗАПРАВКИ № 2

(назначение здания (сооружения))

Населенный пункт г.Крупки Военный городок № 3

Улица _____

Номер дома _____

№ корпуса _____

Отметки о произведенных обследованиях:

" _____ " _____ 200 ____ г. "Изменений нет"	_____ (_____)	(_____)
Уполномоченное должностное лицо	_____ (подпись)	(Фамилия, Инициалы)
" _____ " _____ 200 ____ г. "Изменений нет"	_____ (_____)	(_____)
Уполномоченное должностное лицо	_____ (подпись)	(Фамилия, Инициалы)
	_____ (подпись)	(Фамилия, Инициалы)

1. Область *Минская*

2. Район *Крупский*

3. Сельсовет

4. Населенный пункт *г.Крупки,Военный городок№3*

5. Район в городе _____

6. Улица _____

7. Геокод _____

8. Номер квартала _____

9. Номер картограммы _____

10. Литер *М 1/к.*

1. Общие сведения о нежилом здании (сооружении)

Таблица 1

1. Серия, тип проекта		9. Общая площадь жилых помещений (квартир), м ²	
2. Количество этажей, шт.	<i>1</i>	10. Жилая площадь, м ²	
3. Количество подземных этажей, шт.		11. Количество квартир, шт.	
4. Площадь застройки, м ²	<i>23,0</i>	12. Число жилых комнат, шт.	
5. Объем здания, м ³	<i>89,0</i>	13. Материал стен	<i>кирпичные</i>
6. Общая площадь здания, м ²	<i>15,0</i>	14. Год постройки	<i>1980</i>
7. Нормируемая площадь здания, м ²	<i>15,0</i>	15. Физический износ, %	<i>5</i>
Вспомогательная площ., кв.м			

2. Сведения о земельном участке

Таблица 2

Кадастровый номер земельного участка	Площадь земельного участка	Наименование документа, удостоверяющего право на земельный участок	Номер документа, удостоверяющего право на земельный участок
1	2	3	4

продолжение таблицы 2

Застроенная площадь земельного участка, кв.м		
всего	под основным строением	под прочими строениями и сооружениями

3. Распределение нежилых помещений и их площадей.

таблица 3

Идентификационный номер / Назначение	Административные помещения	Торговые помещения	Помещения производств.	Складские (транспортир.) помещения	Спортивные помещения	Образовательные, воспитательные, научные помещения	Коммунально-бытовые помещения	Культурно-просветительские помещения
Итого				5	6	7	8	9
Итого								
Итого								

продолжение таблицы 3

Идентификационный номер / Назначение	Во вспомогательных помещениях		Итого
	Итого	Итого	
Итого			
Итого			
Итого			

4. Гостиницы, профилактории, санатории, дома отдыха, больницы, школы, детские сады и т.д.

таблица 4

Идентификационный номер / Назначение	Количество					Итого		
	Классов, аудиторий	Комнат для отдыха и игр	номеров	одноместные	двухместные		трехместные	четырёхместные и более
Итого								
Итого								
Итого								

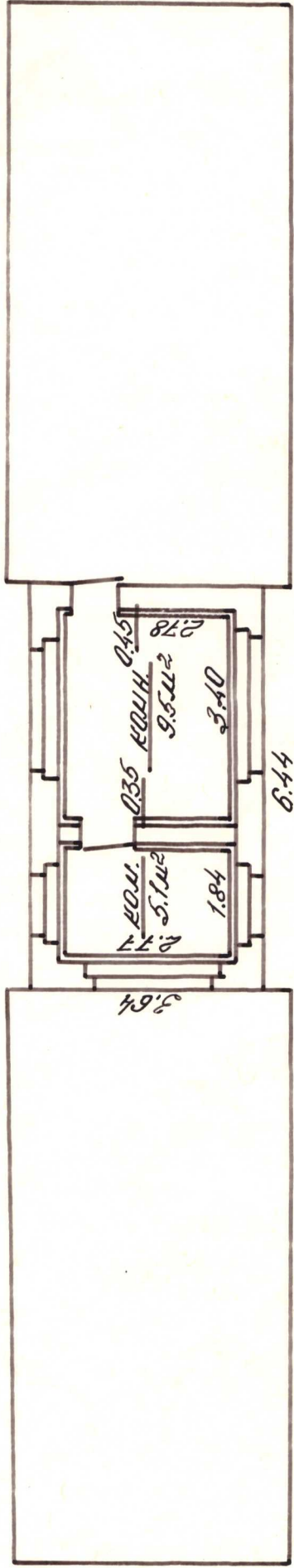
Подпись исполнителя



Имя. Наименование граф 11-19 таблицы 3 и наименование графы 5 таблицы 4 заполняется при составлении технического паспорта

7. Техническое описание конструктивных элементов и инженерного оборуд

№ п/п	Наименование конструктивных элементов и инженерного	Описание конструктивных элементов и инженерного оборудов (материал, конструкция, отделка и прочее)	
1	2	3	
1	Фундамент	жел./бетонный	
2	А. Наружные, внутренние капитальные стены	кирпичные	
	Б. Перегородки		
3	Перекрытия	чердачные	жел./бетонное
		междуэтажные	
		подвальные	
4	Крыша	совмещённая с рулонным покрытием	
5	Полы	цем.плиточн.	
6	Проемы	оконные	
		дверные	простые
7	Отделочные работы	наружная отделка: а) цоколя	оштукатурен
		б) стен	
		внутренняя отделка	
8	Инженерное оборудование	отопление	
		электроснабжение	да
		водопровод	
		канализация	
		горячее водоснабжение	
		ванные (души)	
		газоснабжение	
		напольные электроплиты	
		вентиляция	естественная
		радио	
		телевидение	
		телефон	
		мусоропровод	
лифты			



Соды - 14.6 м²

Ворисовское

с. Кружки, д/е №3, пункт запр. №2

12.04.96 Алексина

15.05.96 Сурда